

# FoxPressure



Benutzerhandbuch | User manual | Manuel d'utilisation

V1.1

# Inhalt

Willkommen	5
Überblick	6
Funktionsweise	7
Sicherheitshinweise	8
Einrichtung per App	7
Hinweise zum Einbau	10
Technische Daten	11

# Lieber FoxPressure Nutzer,

vielen Dank, dass Sie sich für unseren innovativen Füllstandsmesser entschieden haben. Bitte nehmen Sie sich vor dem Einrichten und der Inbetriebnahme des Geräts Zeit, um dieses Benutzerhandbuch gewissenhaft zu lesen.

Nur bei sorgfältiger Montage und richtiger Bedienung können die Leistungsfähigkeit des FoxPressure optimal genutzt und die Betriebssicherheit gewährleistet werden.

Bitte stellen Sie daher sicher, dass alle Personen, die das Gerät montieren und bedienen, dieses Benutzerhandbuch sowie die Montageanweisungen in der FoxMobile App (siehe Seite 7) gelesen und verstanden haben.

Ihr FoxInsights Team

# Überblick

**Deckel mit Schrauben**  
zum Öffnen bei Batteriewechsel

**Einschaltknopf**  
aktiviert den FoxPressure  
durch 1x Drücken

**2 Status LEDs**  
zeigen Geräte- und  
Funkstatus und  
leuchten nur bei  
manueller Betätigung

**Klebefolie**  
zur Positionierung  
des FoxPressure auf  
dem Kunststofftank

**Installationsring**  
3 Gewindegrößen:  
1", 1 1/2" und 2" (Zoll)

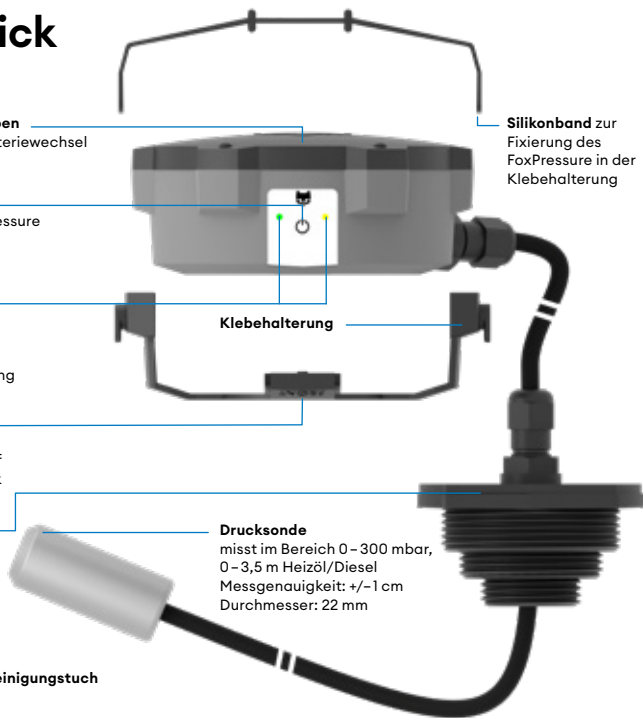
**Drucksonde**  
misst im Bereich 0 – 300 mbar,  
0 – 3,5 m Heizöl/Diesel  
Messgenauigkeit: +/- 1 cm  
Durchmesser: 22 mm

**Silikonband** zur  
Fixierung des  
FoxPressure in der  
Klebehalterung

**Klebehalterung**



inkl. Reinigungstuch



# Funktionsweise

Der FoxPressure dient der einfachen Messung des Füllstands in Tanks. Diese erfolgt mittels Erfassung des hydrostatischen Drucks der Füllstandssäule. Die Berechnung des Füllstands erfolgt mit Hilfe des gemessenen Drucks und der Dichte der Flüssigkeit. Der FoxPressure ist kein geeichtes Messgerät. Die maximale Füllstandshöhe hängt von der Dichte des gemessenen Produktes ab. Der maximal messbare Druck, den der FoxPressure erfassen kann, beträgt 300 mBar. Für ein Standardöl mit einer Dichte von 0,84kg/Liter beträgt der maximale Füllstand, den der FoxPressure erfassen kann, 350 cm. Für Produkte mit höherer Dichte sinkt der maximale Füllstand. Formel:  $300\text{mBar} / \text{Dichte (kg/L)} = \text{maximaler Füllstand in cm}$ .

Die Genauigkeit der Inhaltsangabe beruht dabei auf Übereinstimmung der angegebenen Daten in der Konfiguration der App und den tatsächlichen Gegebenheiten des Tanks und der konfigurierten Dichte.

Für die Berechnung des Füllstands können Sie in der App den Hersteller und das Model ihres Tanks auswählen. Die benötigten Dimensionen für die Füllstandsberechnung werden dann automatisch für Sie ausgefüllt. Sollte Ihr Tankmodel in der App nicht verfügbar sein oder Sie kennen Ihr Tankmodel nicht, geben Sie die Tankkonfiguration (Gesamtvolumen, Tankhöhe und Tankform) bitte manuell in der App ein.

Bei Batterietanks geben Sie das Gesamtvolumen aller Tanks bei der Konfiguration in der App an, z.B. 6.000 l Gesamtvolumen bei 3 x 2.000 l pro Tank. Bei vorkonfigurierten Tanks die Anzahl der verbundenen Tanks.

# Sicherheitshinweise

Der FoxPressure wird mit Batterien betrieben. Bitte verwenden Sie nur hochwertige, auf lange Laufzeit ausgelegte Batterien. Für Schäden am Gerät, die durch ungeeignete Batterien entstanden sind, übernimmt FoxInsights keine Haftung.

## Der FoxPressure darf nicht:

- in Tanks mit beweglichen Teilen verwendet werden
- im Tank bleiben, wenn eine Peilstab-Messung durchgeführt wird, sofern er auf dem Peilstabrohr montiert ist. Er muss komplett aus dem Tank entnommen werden, da seine Drucksonde sonst beschädigt werden könnte.
- in explosionsgefährdeten Bereichen eingesetzt werden (nach 2014/34/EU)

## Der FoxPressure kann nicht:

- als Überfüllsicherung eingesetzt werden
- vor unbemerkter Tankleerung sowie vor Diebstahl oder Fremdentnahme des Tankinhalts schützen

Die Gewinde des Tankadapters sind nicht selbstdichtend. Um den Eintritt von Wasser in den Tank zu vermeiden ist eine fachgerechte Abdichtung der Gewinde sicherzustellen.

Für Schäden, die durch unsachgemäßen Gebrauch oder fehlerhafte Bedienung entstehen, wird keine Haftung übernommen.

Jegliche Änderungen am Gerät sind unzulässig.

# Einrichtung per App

Der FoxPressure wird ganz unkompliziert über Ihr Smartphone eingerichtet. Hierzu benötigen Sie die kostenlose **FoxMobile App** aus dem iOS App Store (für iPhones) oder dem Google PlayStore (für Android Geräte).

Starten Sie den Download über **www.foxmobile.app** oder scannen Sie einfach den untenstehenden QR Code mit Ihrer Smartphone Kamera.

Nach der für die Verifizierung notwendigen Eingabe Ihrer E-Mail-Adresse führt Sie die FoxMobile App durch die einzelnen Schritte zur Installation des FoxPressure.

Sie können auch jederzeit über die FoxMobile App auf das Benutzerhandbuch zugreifen.

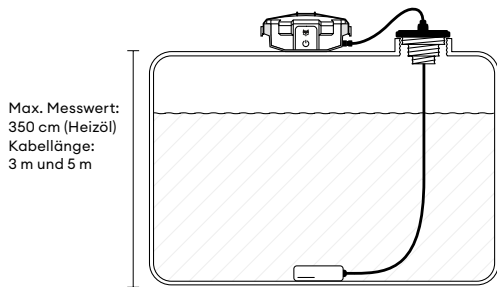


## Hinweise zum Einbau

Passen Sie zunächst die Kabellänge auf Ihren Tank an. Generell empfehlen wir die Länge so einzustellen, dass sie der Tankhöhe + Offset + 5 cm entspricht.

Senken Sie anschließend die Drucksonde des FoxPressure langsam (!) in den Tank ab, bis sie Kontakt mit dem Tankboden hat. Ein ruckartiges Fallenlassen sollte dabei unbedingt vermieden werden, da der FoxPressure beschädigt werden kann. Beachten Sie außerdem, dass der Übergang am oberen Ende der Drucksonde zum Kabel mit max. 25N auf Zug belastet werden darf.

Zusätzlich sollte der Teil des Kabels, der sich im Tank befindet, von einem Rohr umschlossen sein. So wird verhindert, dass die Sonde während einer Befüllung im Tank herumgeschleudert und gegebenenfalls beschädigt wird. Alternativ ist die Messsonde während des Tankvorgangs aus dem Tank zu nehmen.



Alle detaillierten Erklärungen zur Montage finden Sie in der FoxMobile App.

## Technische Daten

Kategorie	Erklärung
Messprinzip	Hydrostatische Druckmessung
Max. Messwert	300 mbar = 350 cm für Heizöl/Diesel
Messgenauigkeit	+/- 1 cm
Display	2 LED Statusleuchten (Geräte- und Funkstatus)
Gehäusewerkstoff	ABS
Schlauchwerkstoff	PUR-Messschlauch mit d = 5,7 mm
Sonden-Werkstoff	Edelstahl
Betriebstemperatur	-20 °C bis +45 °C
rel. Luftfeuchtigkeit	5 - 95%, nicht kondensierend
Schutzklasse	IP67
Maße und Gewicht	Gehäuse Ø 112 x 48 mm // 3 m und 5 m Kabellänge // ca. 442 Gramm (ohne Batterie)
Batterielebensdauer	10 Jahre bei einer Messung am Tag*
Materialkompatibilität	Tanklagerung von Diesel, Öl der KAT A2, C1, C2 und D nach BS2869
Wi-Fi Standard	Unterstützt 802.11 b/g/n
Frequenzen WLAN LTE Cat NB1 (NB-IoT) 2G, Cat-M	2.412 GHz bis 2.462 GHz B1/B3/B8/B5/B20/B28 @LTE-FDD
Lieferumfang	FoxPressure, Klebeadapter, Silikonband, Tankadapter, 1" Adapter für Außengewinde, 3 Batterien (Typ AA) eingelegt, Reinigungstuch, Benutzerhandbuch

\*durch schlechte Signalstärke kann sich die Batterielaufzeit reduzieren  
Der FoxPressure ist bei der Foxinsights GmbH unter der WEEE Nummer DE 87528297 registriert.